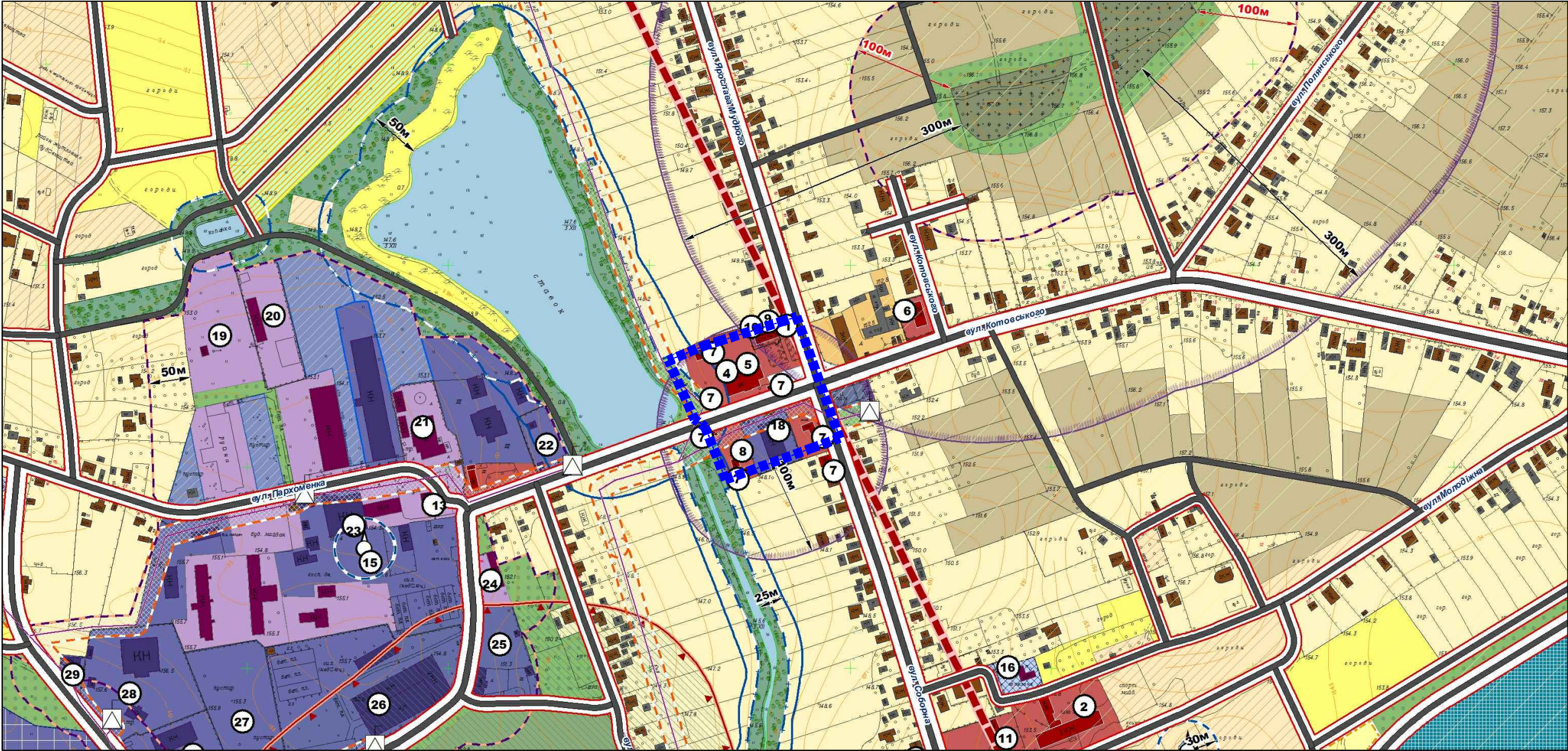




ДЕТАЛЬНИЙ ПЛАН ТЕРИТОРІЇ  
ОРІЄНТОВНОЮ ПЛОЩЕЮ 2,2ГА, ДЛЯ РОЗМІЩЕННЯ ТОРГОВЕЛЬНИХ ЗАКЛАДІВ ТА ЗАКЛАДІВ  
ГРОМАДСЬКОГО ХАРЧУВАННЯ В МЕЖАХ ВУЛИЦЬ СОБОРНА ТА НОВА В СЕЛІ БЛИСТАВИЦЯ  
БУЧАНСЬКОЇ МІСЬКОЇ ТЕРИТОРІАЛЬНОЇ ГРОМАДИ БУЧАНСЬКОГО РАЙОНУ КИЇВСЬКОЇ ОБЛАСТІ

СХЕМА РОЗТАШУВАННЯ ТЕРИТОРІЇ У ПЛАНУВАЛЬНІЙ СТРУКТУРІ НАСЕЛЕНОГО ПУНКТУ М1:5000



УМОВНІ ПОЗНАЧЕННЯ



Межа території, що проектується



Громадська забудова

|         |            |       |         |   |                  |       |
|---------|------------|-------|---------|---|------------------|-------|
|         |            |       |         | Договір № 15-06-2 від 15.06.2021р.  |                  |       |
|         |            |       |         | Замовник: КП "Бучабудзамовник"  |                  |       |
| Зм.Лист | № докум.   | Підп. | Дата    | ДЕТАЛЬНИЙ ПЛАН ТЕРИТОРІЇ<br>ОРИЄНТОВНОЮ ПЛОЩЕЮ 2,2ГА, ДЛЯ РОЗМІЩЕННЯ ТОРГОВЕЛЬНИХ ЗАКЛАДІВ ТА<br>ЗАКЛАДІВ ГРОМАДСЬКОГО ХАРЧУВАННЯ В МЕЖАХ ВУЛИЦЬ СОБОРНА ТА НОВА В<br>СЕЛІ БЛИСТАВИЦЯ БУЧАНСЬКОЇ МІСЬКОЇ ТЕРИТОРІАЛЬНОЇ ГРОМАДИ<br>БУЧАНСЬКОГО РАЙОНУ КИЇВСЬКОЇ ОБЛАСТІ | Стадія           | Аркуш |
| Розроб. | Крило Т.   |       | 02.2022 |   | ДПТ              | 1     |
| Перев.  | Перегон О. |       |         |   | Аркушів          | 6     |
|         |            |       |         | Схема розташування території у планувальній<br>структурі населеного пункту М1:5000  | ТОВ "Центр АПЛД" |       |